

***IL RISCHIO DERIVANTE DA CARICO VOCALE  
NELLA PROFESSIONE DOCENTE***

*Villanova d'Asti 18 settembre 2015*

*Dott.ssa logopedista Paola Frigerio*

*Servizio RRF di Novi Ligure della ASL AL*

**Il docente  
è  
UN PROFESSIONISTA VOCALE**

È colui che, al di là di quelle che sono le normali necessità comunicative del quotidiano, non potrebbe, in senso proprio, continuare a svolgere il proprio lavoro senza l'uso della voce, poiché proprio da questo trae il sostentamento economico per sé e per la propria famiglia. (S. Magnani 2010)

PILLOLE DI ANATOMO/FISIOLOGIA

# L'Apparato pneumo-fono-articolatorio

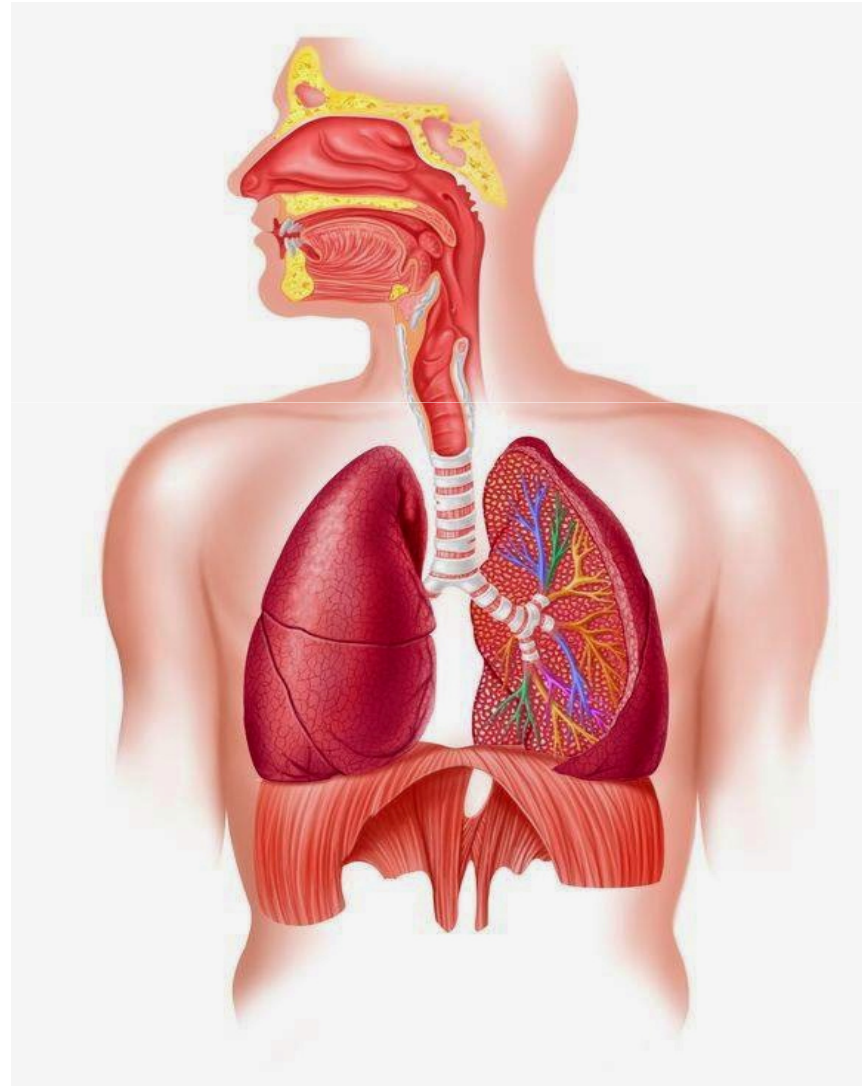
Mantice respiratorio

Sistema di vibrazione

Risuonatori

Articolatori

# MANTICE RESPIRATORIO



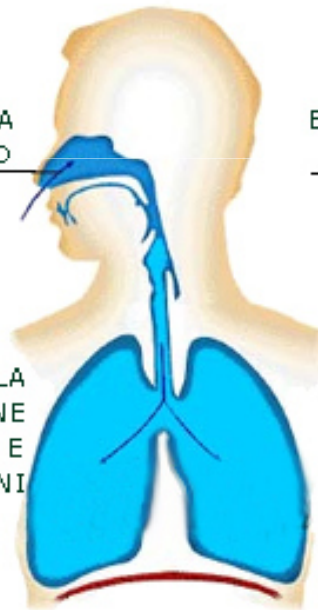
# IL DIAFRAMMA

## FASE DELLA RESPIRAZIONE

### INSPIRAZIONE

INSPIRAZIONE DELL'ARIA  
ATTRAVERSO IL NASO

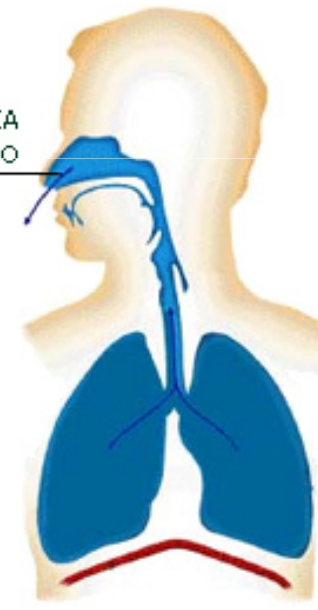
DIMINUIZIONE DELLA  
PRESSIONE  
INTRATORACICA E  
DILATAZIONE DEI POLMONI



CONTRAZIONE ED ABBASSAMENTO  
DEL DIAFRAMMA

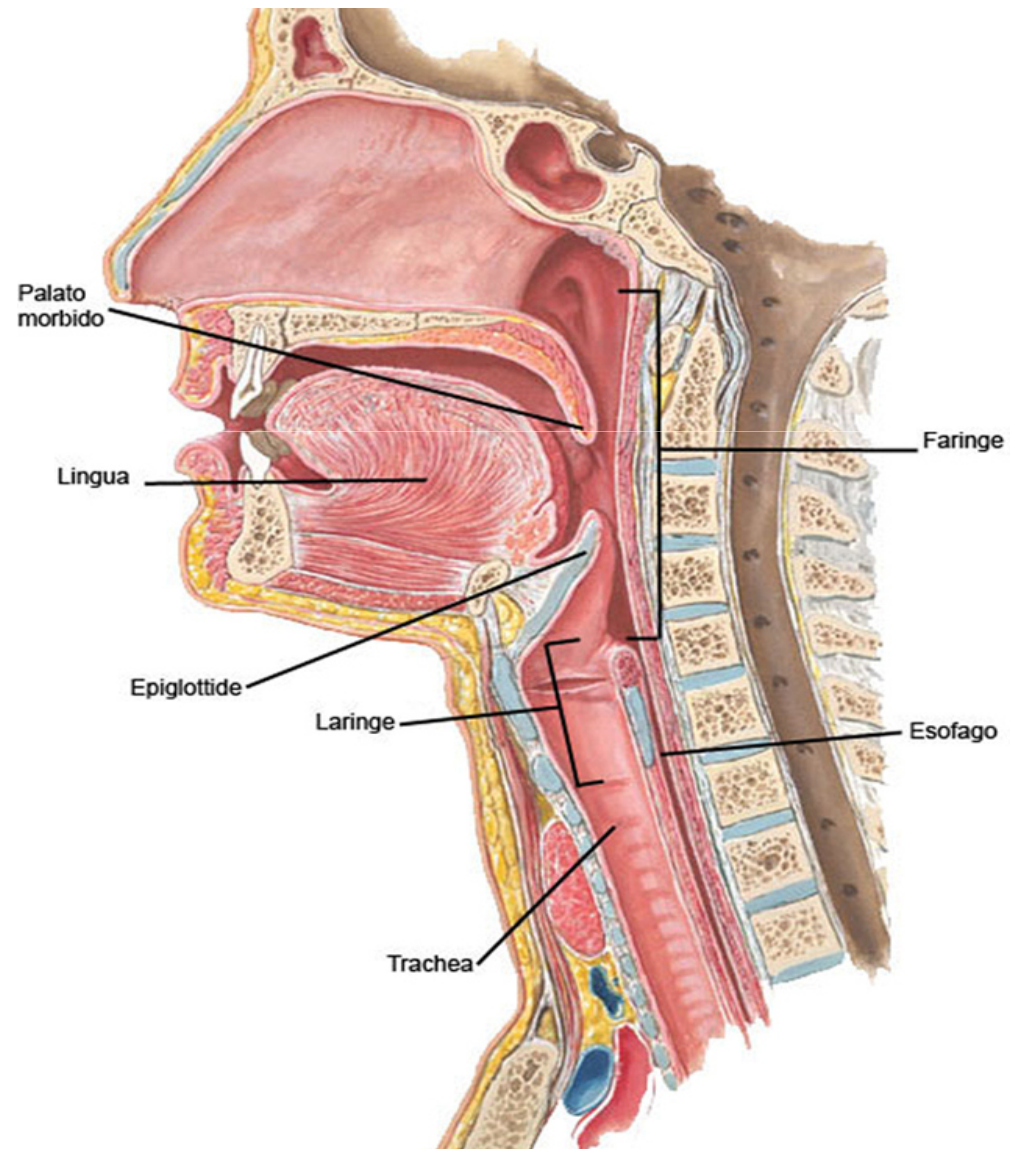
### ESPIRAZIONE

ESPIRAZIONE DELL'ARIA  
ATTRAVERSO IL NASO

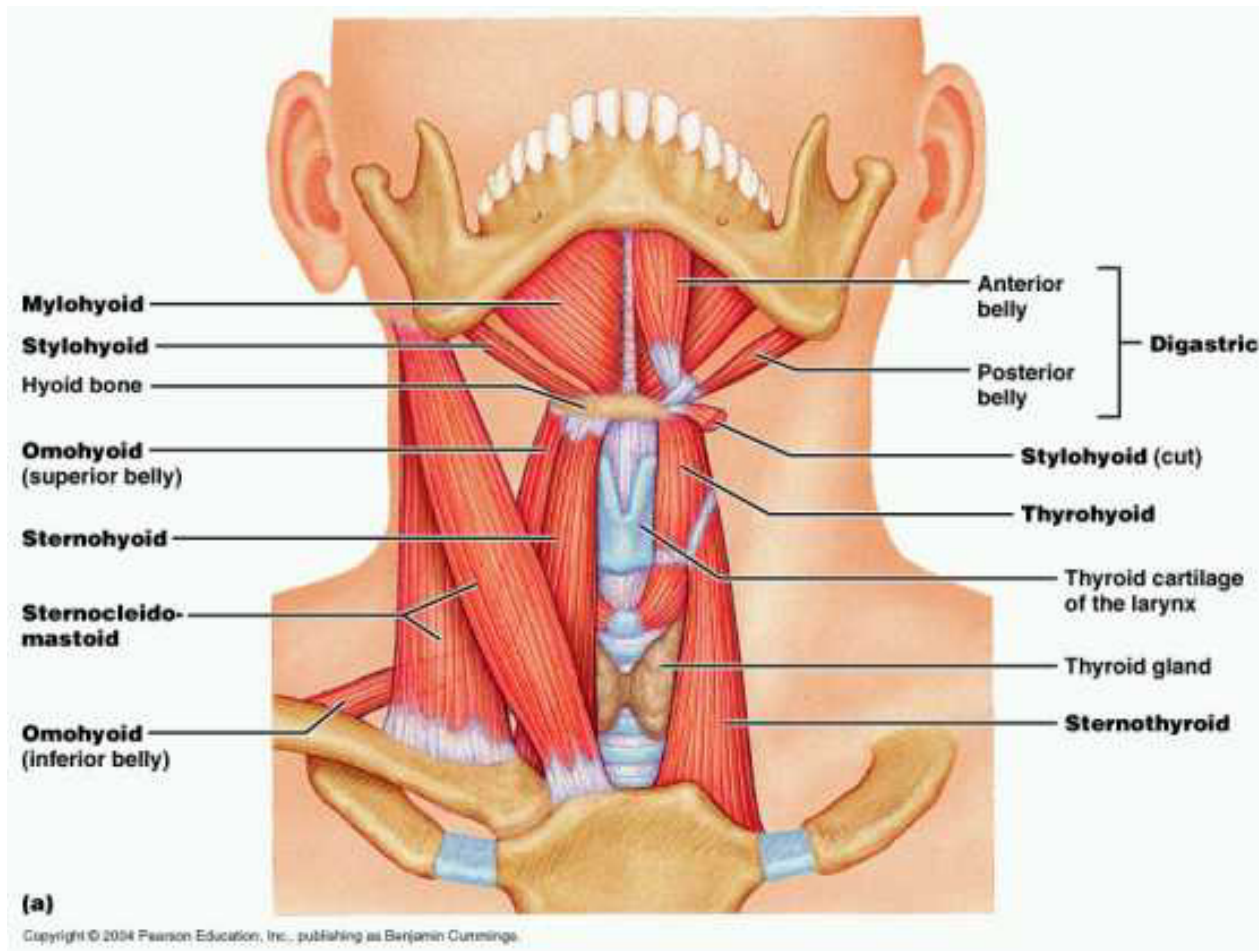


IL DIAFRAMMA SI RILASCIA E RISALE  
FACENDO COMPRIMERE I POLMONI

# SISTEMA DI VIBRAZIONE E RISUONATORI

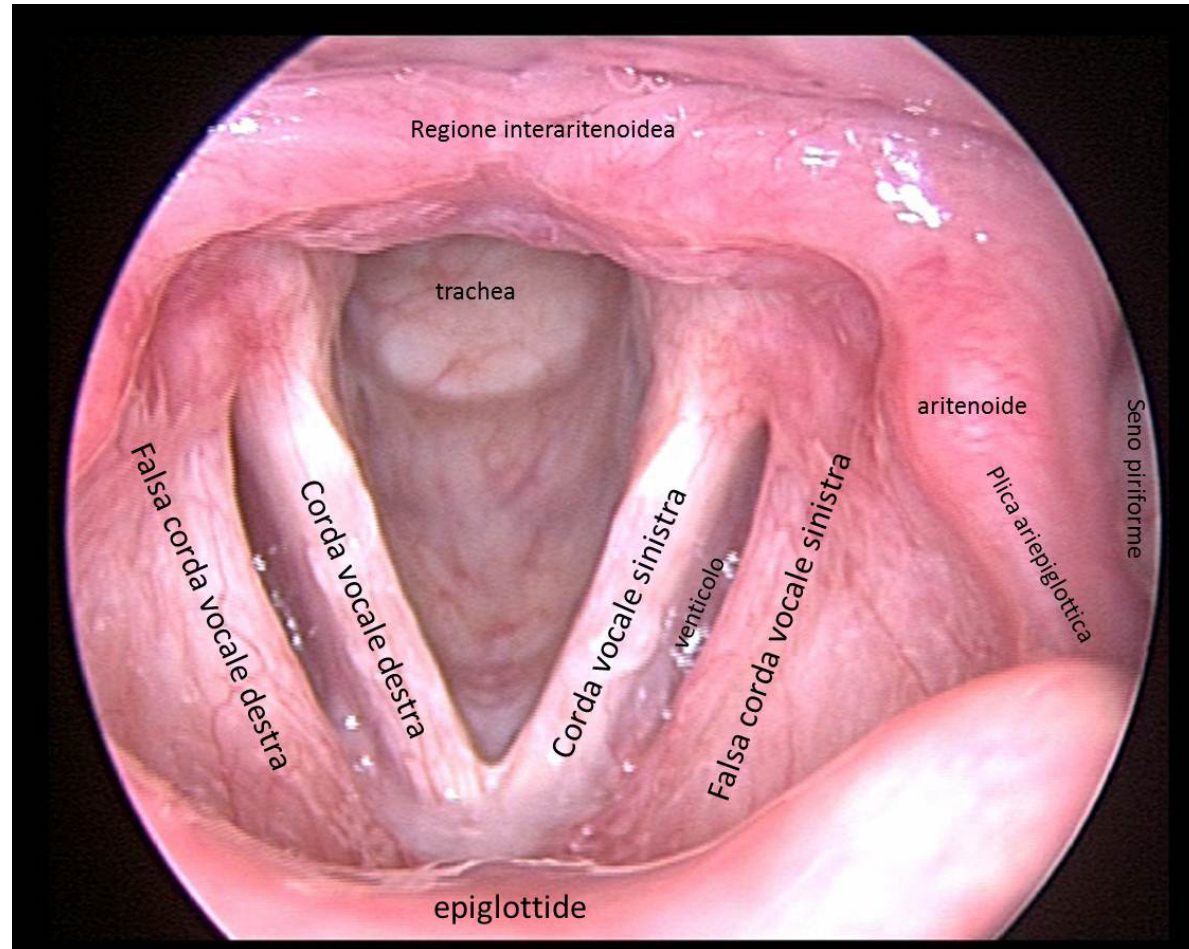


# POSIZIONE LARINGE NEL COLLO



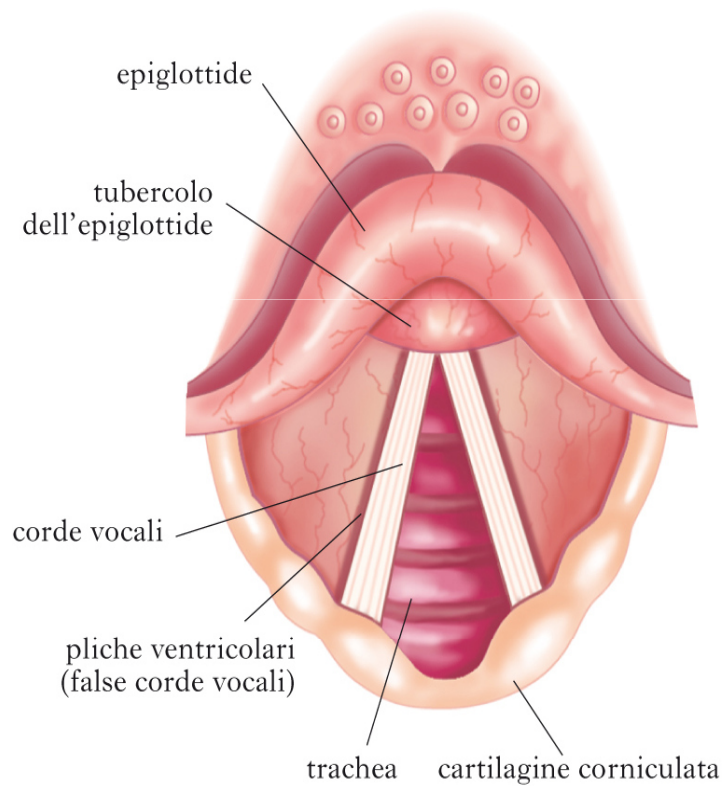


# Anatomia corde Vocali



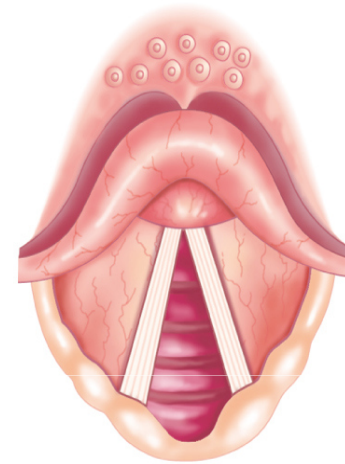


# COME FUNZIONANO LE CORDE VOCALI

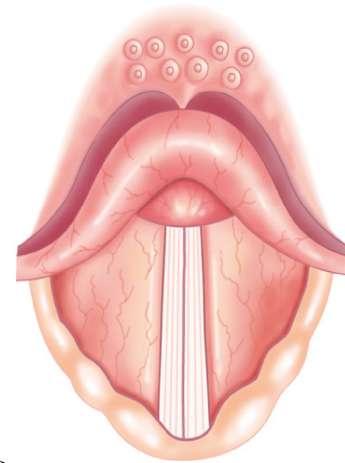


A

corde vocali divaricate  
per la respirazione



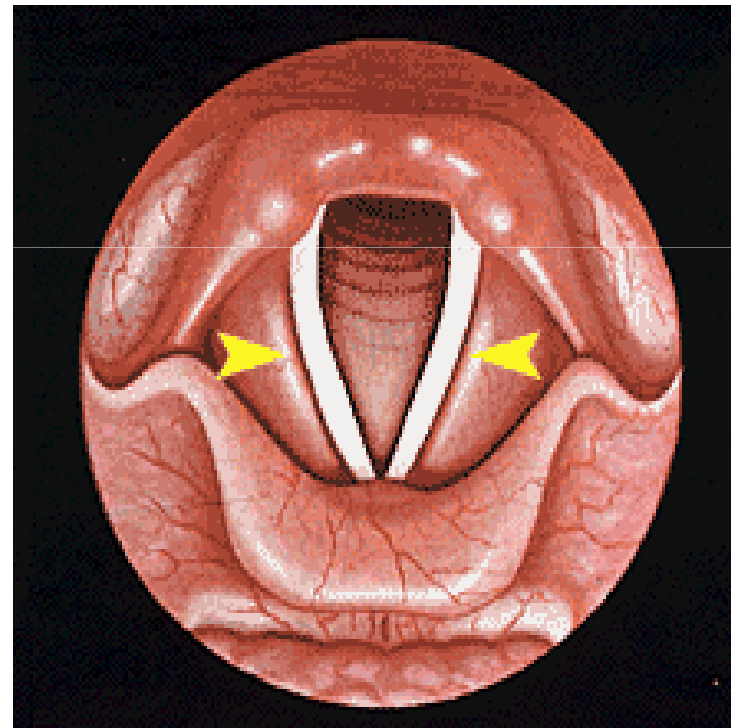
corde vocali accostate  
per la fonazione



B

# LA VOCE

- È il prodotto delle attività delle corde vocali che si aprono e si chiudono al passaggio dell'aria espirata.
- Questa successione di aperture e chiusure causa un alternarsi di compressioni e decompressioni dell'aria in arrivo dai polmoni originando un'onda sonora.
- Tale suono viene poi amplificato nelle cavità di risonanza e articolato in parole.



# L'APPARATO FONATORIO E' BIOLOGICO

SOGGETTO AD USURA E DETERIORAMENTO ma

la NATURALITA' con la quale noi foniamo non

ci fa percepire la fragilità dell'apparato che la  
produce (S. Magnani)

IL PROFESSIONISTA SI ALLARMA SOLO QUANDO  
LA VOCE PERDE

**UDIBILITA'**

# COSA FA MALE ALLA VOCE

## PARLARE

- TROPPO
- TROPPO VELOCEMENTE senza rispettare le pause di rifornimento
- A INTENSITA' ECCESSIVA
- TROPPO ACUTO (modalità gridata)

- IN SITUAZIONE DI NON BENESSERE LARINGEO
- MANTENENDO POSTURE ERRATE DEL CAPO  
( protrusione , estensione, inclinazione, rotazione)
- IN AMBIENTI MOLTO AMPI e/o CON RUMORE DI FONDO NON CONTENIBILE



**RASCHIARSI LA GOLA**

**SCHIARIRE LA VOCE**

**TOSSIRE SENZA MOTIVO**

COMPORAMENTI VOCALI SCORRETTI



**DISFONIA FUNZIONALE**

# **DISFONIA FUNZIONALE**

***E' UNA ALTERAZIONE DEL PROCESSO DELL'ATTO  
VOCALE CON ALLONTANAMENTO DALL'IDEALE DI  
ECONOMIA ED EFFICACIA, ANCHE IN ASSENZA DI  
ALTERAZIONE DELLA VOCE***

## ALCUNI SINTOMI NON ACUSTICI DI DISFONIA

### DURANTE L'USO DELLA VOCE

- Devo bere, mangiare una caramella
- Tossire, schiarire la voce
- Prendermi delle pause per riposare la voce
- Mi capita di soffrire di cefalea
- Devo fermarmi a respirare profondamente
- Ho fame d'aria
- Ho dolore al collo, alle spalle

## DOPO AVER PARLATO A LUNGO

- Avverto un peso alla base del collo
- Un senso di costrizione alla gola
- Arsura e desiderio di bere
- Un nodo alla gola

Disfonie funzionali



DANNO ORGANICO



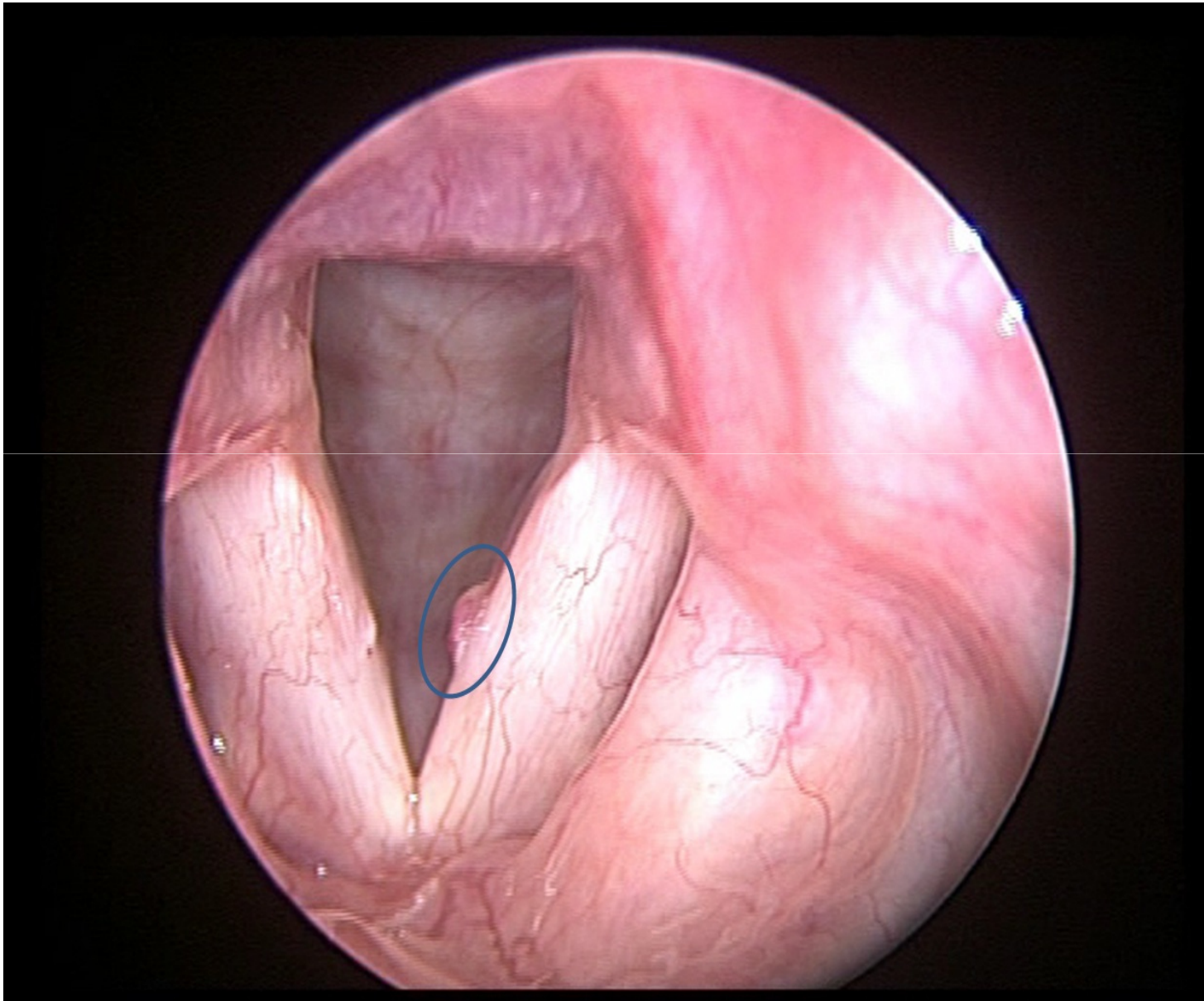
CORDE VOCALI



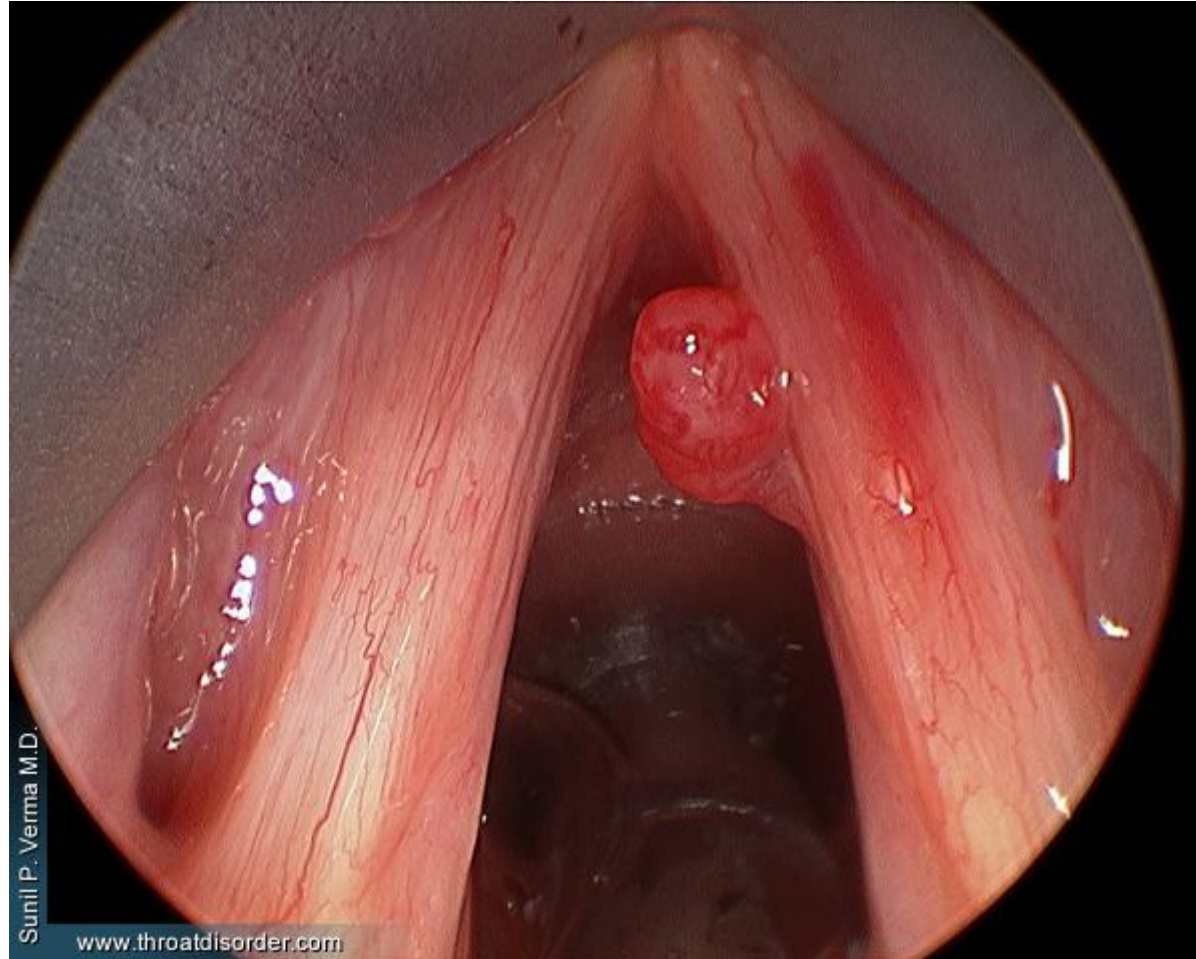
ALTERAZIONE SEGNALE ACUSTICO



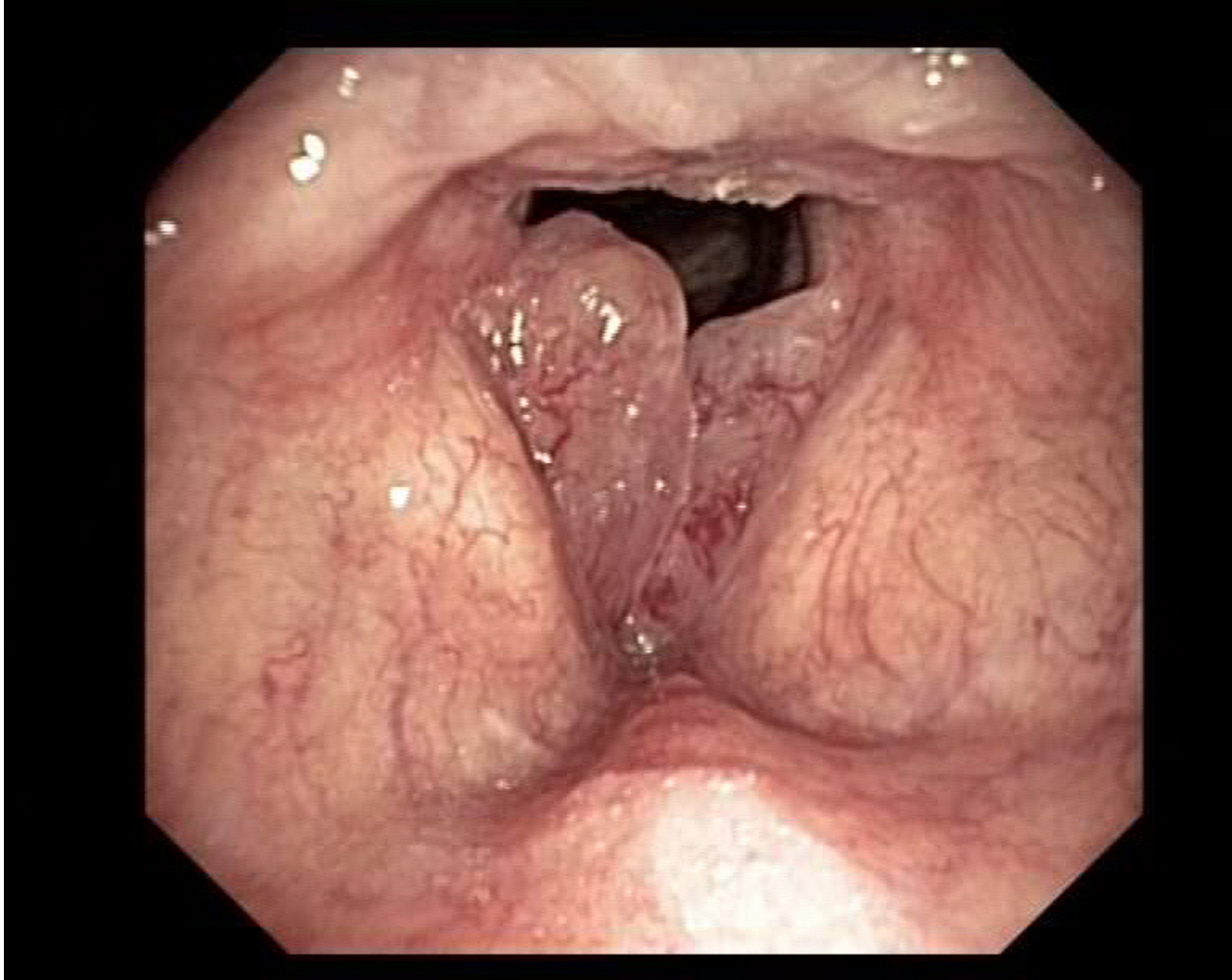
# NODULO CORDALE



# POLIPO CORDALE



## EDEMA DI REINKE



...e per concludere

***L'UTILIZZO PROFESSIONALE DELLA VOCE DEVE***

***NECESSARIAMENTE DIFFERENZIARSI DA UN***

***UTILIZZO QUOTIDIANO***

***(S. Magnani 2010)***

fare della propria voce uno strumento  
di lavoro significa

- ***CONOSCERLA***
- ***EDUCARLA***
- ***RINUNCIARE A QUALCHE CATTIVA ABITUDINE***
- ***IMPARARE A PROTEGGERLA E A CURARLA***

Un solo consiglio...

*NON RINUNCIATE ALLA VOSTRA*

**VOCE**

GRAZIE